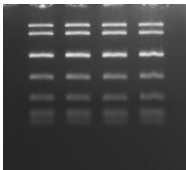




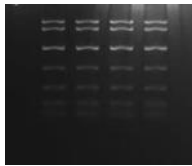
# Glite T8 凝膠成像儀

- 小巧不占空間的觸控操作機台
- 雙光源: Cyan & White 可適用多種染劑與應用
- 不需學習立即上手使用
- 可外接大螢幕亦適合教學

Glite T8 為一款內建5"觸控螢幕單機操作的多光源凝膠成像儀。不需外接電腦即可使用。整機小巧不占空間，具備505nm的Cyan光源與兩種白光(穿透光與斜側光)，可應用在多種實驗研究用途。可使用的染劑包含 EtBr, GelRed, GelGreen, SYBR Gold、GelSafe, ECO Safe, Coomassie G-250, Silver Staining,...等。此外具備HDMI輸出功能，可外接到投影機或電視，亦適合教學使用。



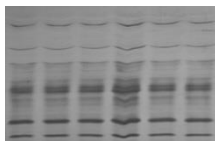
Eco safe



EtBr



HRP/DAB Western Blot

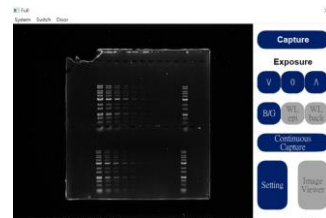


SDS-PAGE CBB Stain

Glite T8 操作介面簡單易學，沒有複雜的使用程序與步驟，不需學習就可以立即上手，支援多種語系。

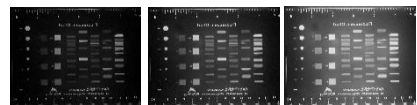
## 清爽簡潔的操作介面

- 以使用者角度設計的簡潔操作介面，讓使用者一打開機台就可以使用，不需複雜的安裝與教育訓練。



## 自動連續拍攝

- “一鍵自動連拍”，讓使用者可以輕鬆一次拍攝不同曝光時間的膠片影像，再從中挑選最佳的影像，節省時間。

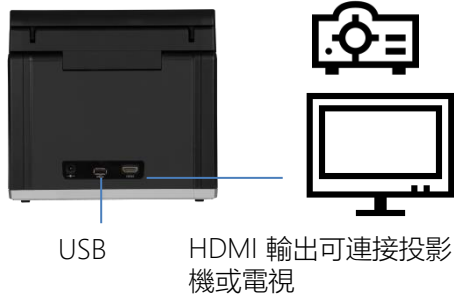
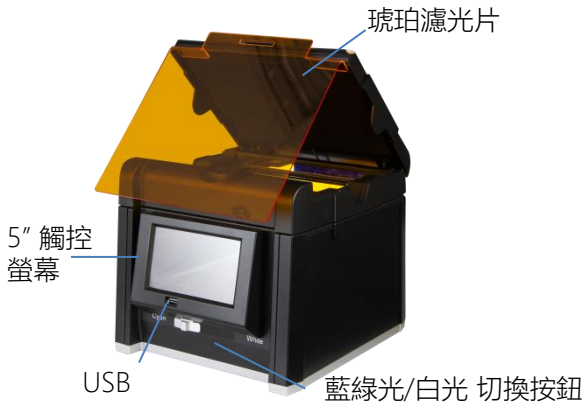


# Glite T8 凝膠成像儀



- 小巧不占空間的觸控操作機台
- 雙光源: Cyan & White 可適用多種染劑與應用
- 不需學習立即上手使用
- 可外接大螢幕亦適合教學

## 產品主要元件



## 規格

	Glite T8GW
影像元件	CMOS
解析度	800萬像素
影像位元深度	8, 16 bits/channel
曝光值	21 階設定
藍綠光	✓
白色斜側光	✓
白色背光板	✓
觀察區大小	16 x 10.5 cm
Emission濾光片	Amber filter
圖檔格式	TIFF, JPEG
介面語言選擇	English、簡中、繁中
I/O Port	USB, HDMI
尺寸	22.9 x 20.7 x 25.4cm (9.02 x 8.14 x 10 inches)
重量	3.2kgs / 7.05lbs
電源	AC Adaptor, 12V/4.6A